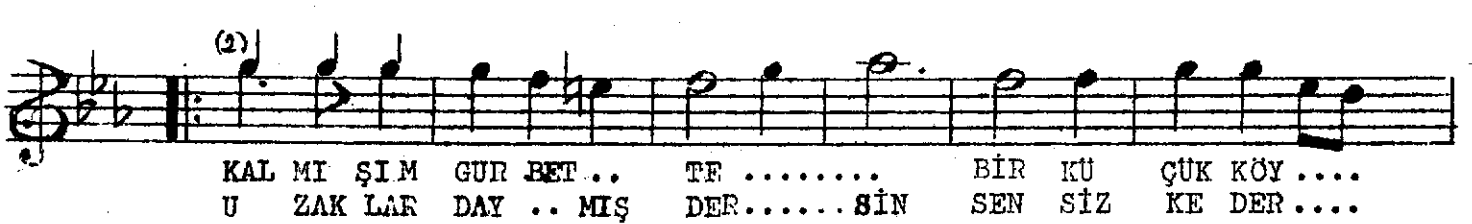
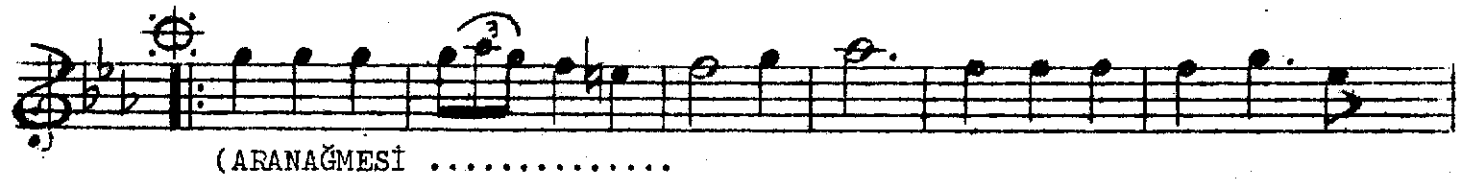


KÜRDİLİHİCAZKÂR ŞARKI
(RÜZGÂRLARA SESLENİŞ)

Müzik: ARİF SAMİ TOKER
Söz : ŞAZİ DÖNMEZ

Usulü: SEMAİ
(♩ = 152)



SAN MA SIN U NUT ... TUM HEP ... HA YA LİM
ÖZ LE MİY LE ... DO LU AŞ KI KAL BİM

DE SAN MA SIN U NUT ..
DE ÖZ LE MİY LE DO

TUM HEP HA YA LİM DE (SAZ)
LU AŞ KI KAL BİM DE

NER DE SİN SEV .. Gİ Lİ SEV Gİ Lİ NER..
" " " " " " " " " "

DE (SAZ) NER DE SİN SEV .. Gİ Lİ
" " " " " " " " "

SEV .. Gİ Lİ NER.. DE (SAZ) DE (SON) E.B.

RÜZGÂRLARA SESLENİŞ

- ELÇİ OL CÂNÂNA BİR SELÂM SÖYLE
KALMIŞIM GURBETTE, BİR KÜÇÜK KÖYDE
(1) KALMIŞIM GURBETTE, BİR İSSİZ ÇÖLDE
SANMASIN UNUTTUM HEP HAYÂLİMDE
NERDESİN SEVGİLİ, SEVGİLİ NERDE ?

- ELÇİ OL CÂNÂNA BİR SELÂM SÖYLE
UZAKLARDAYMIŞ DERSİN SENSİZ KEDERDE
(2) ÖZLEMİYLE DOLU AŞKI KALBİMDE
NERDESİN SEVGİLİ, SEVGİLİ NERDE ?

(ŞAZİ DÜNMEZ)